

イケキンの
おすすめ!

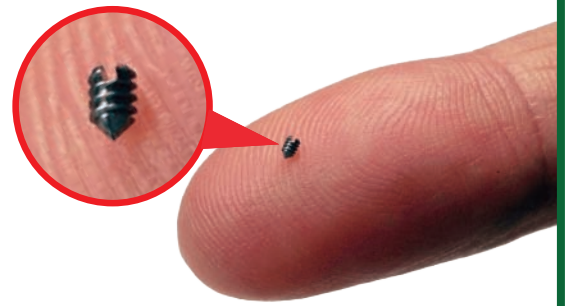
マイクロねじ 極小マイクロねじ 極小ピン (ミニチュアねじ、微細ねじ)



サイズ : ねじ S0.5 ~ 0.9、M1.0 ~、ピン $\Phi 0.2$ ~
材質 : 鉄、真鍮、銅、SUS など
製造方法 : 圧造、切削
形状 : 頭部・リセス、ねじ部 特殊形状対応可能
ロット : 形状、材質、サイズにより小ロット対応可能
採用例 : 精密機器、時計、メガネ、測定器、光学機器、工作機械など

マイクロサイズ の虫ねじ

M1(標準品)~



止めねじの JIS 規格には、「すりわり付き止めねじ」の他に「六角穴付き止めねじ（ホローセットスクリュー・ホロセットスクリュー）」の規格もありますが、M1.6 までの規格です。
さらに、「六角穴付き止めねじ（ホローセットスクリュー）」では、細径の M1 M1.2 M1.4 は細すぎて六角穴が制作できません。ですので、マイクロサイズの止ねじは「すりわり」（虫ねじ）を採用しています

【製品スペック】

全商品 RoHS対応品

材 質：鉄（快削鋼 SUM24L）
先端形状：平先・とがり先・丸先
表面処理：三価（白）、三価（黒）（標準品）
ご要望により、その他のメッキ、表面焼入れ（浸炭焼入れ等）可能。
ねじ呼び径：M1 M1.2 M1.4 M1.6 M1.7 M2 M2.3 M2.5
強度区分：14H

材 質：ステンレス（SUS303 相当）
先端形状：平先・とがり先
表面処理：ご要望により、各種表面処理可能。
ねじ呼び径：M1 M1.2 M1.4 M1.6 M1.7 M2 M2.5 M3

- 平先部にへそが出ません。
 - 受注製作では、全長が 1mm 未満の止めねじも加工できます。
（外径ねじ部分の山数が、1.5 山有れば製作可能です）
- ※ すりわりの底部に、約半分の確率ですりわり加工時のバリ（ベロバリ）が出ます。
※ すりわりは、締結時にビットの中心でねじが回りにくく、扱いにくいのが難点です。

ご注文、お問い合わせは

カスタマーセンター



0120-119-810



IKEDA METAL INDUSTRIAL

イケキン
池田金属工業株式会社

本社 〒550-0013 大阪府大阪市西区新町 4-7-11

☎ 06-6538-5941 FAX 06-6543-0289

東北営業部 〒985-0833 宮城県多賀城市栄 2-3-88

☎ 022-367-1215 FAX 022-362-7749

✉ sales@ikekin.co.jp HP www.ikekin.co.jp

