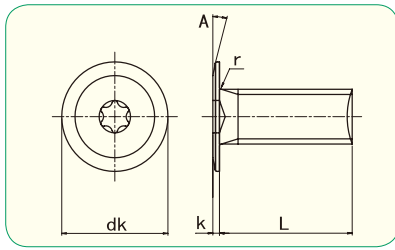




超軽量310スリム®

アルミ製 310スリム® シックスロブ



- ◆ 締付け後の頭部出っ張りがありません。
- ◆ 薄板締結で皿ネジの使用できない箇所に最適です。
- ◆ 鉄やステンレス品に比べ、1/3※の軽さ！！

※ M3x6・・・アルミ製 : 0.14g
 鉄製 : 0.42g
 ステンレス製 : 0.43g



●材 質 アルミニウム

サイズ		製品コード	梱 包
d	L		
M3	6	SH010306AL	100
	8	SH010308AL	100
	10	SH010310AL	100
M4	8	SH010408AL	100
	10	SH010410AL	100
	12	SH010412AL	100
	16	SH010416AL	100
M5	10	SH010510AL	100
	12	SH010512AL	100
	16	SH010516AL	100
	20	SH010520AL	100
M6	10	SH010610AL	100
	12	SH010612AL	100
	16	SH010616AL	100
	20	SH010620AL	100

	M3	M4	M5	M6
dk(mm)	7	8	9	12
k(mm)	0.8	0.9	1.0	1.2
ドライブ	T6	T8	T10	T20
A	約 30度	約 30度	約 30度	約 30度
最小破壊トルク	0.45 N.m	1.0 N.m	1.7 N.m	3.3N.m



アルミ製 310スリム® 『彩 -さい-』

アルミ製310スリム®に5色のカラーバリエーションをラインアップに加えました。

- 材 質 アルミニウム
- 表面処理 カラーアルマイト
【ブラック・ブルー・グリーン・パープル・レッド】

サイズ		製品コード	梱 包
d	L		
M3	6	SH010306ALM_BK	100
	8	SH010308ALM_BK	100
	10	SH010310ALM_BK	100
M4	8	SH010408ALM_BK	100
	10	SH010410ALM_BK	100
	12	SH010412ALM_BK	100
	16	SH010416ALM_BK	100
M5	10	SH010510ALM_BK	100
	12	SH010512ALM_BK	100
	16	SH010516ALM_BK	100
	20	SH010520ALM_BK	100
M6	10	SH010610ALM_BK	100
	12	SH010612ALM_BK	100
	16	SH010616ALM_BK	100
	20	SH010620ALM_BK	100



※品番末尾 BK=ブラック B=ブルー G=グリーン P=パープル R=レッド